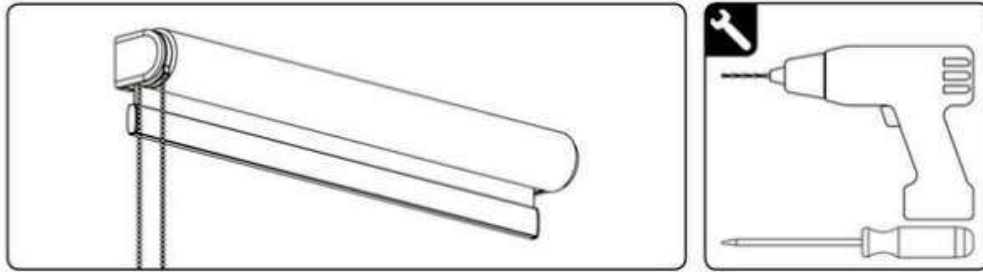


COULISSE

Instrucciones de instalación.

1. Por favor, siga las instrucciones de instalación.

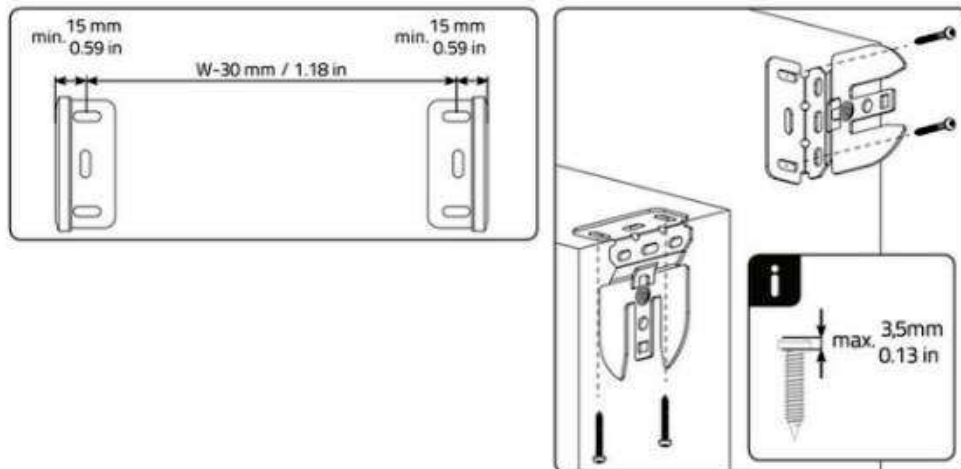
Necesitará un lápiz grafito, huincha de medir, un taladro, tornillos y tarugos apropiados a la superficie de instalación.



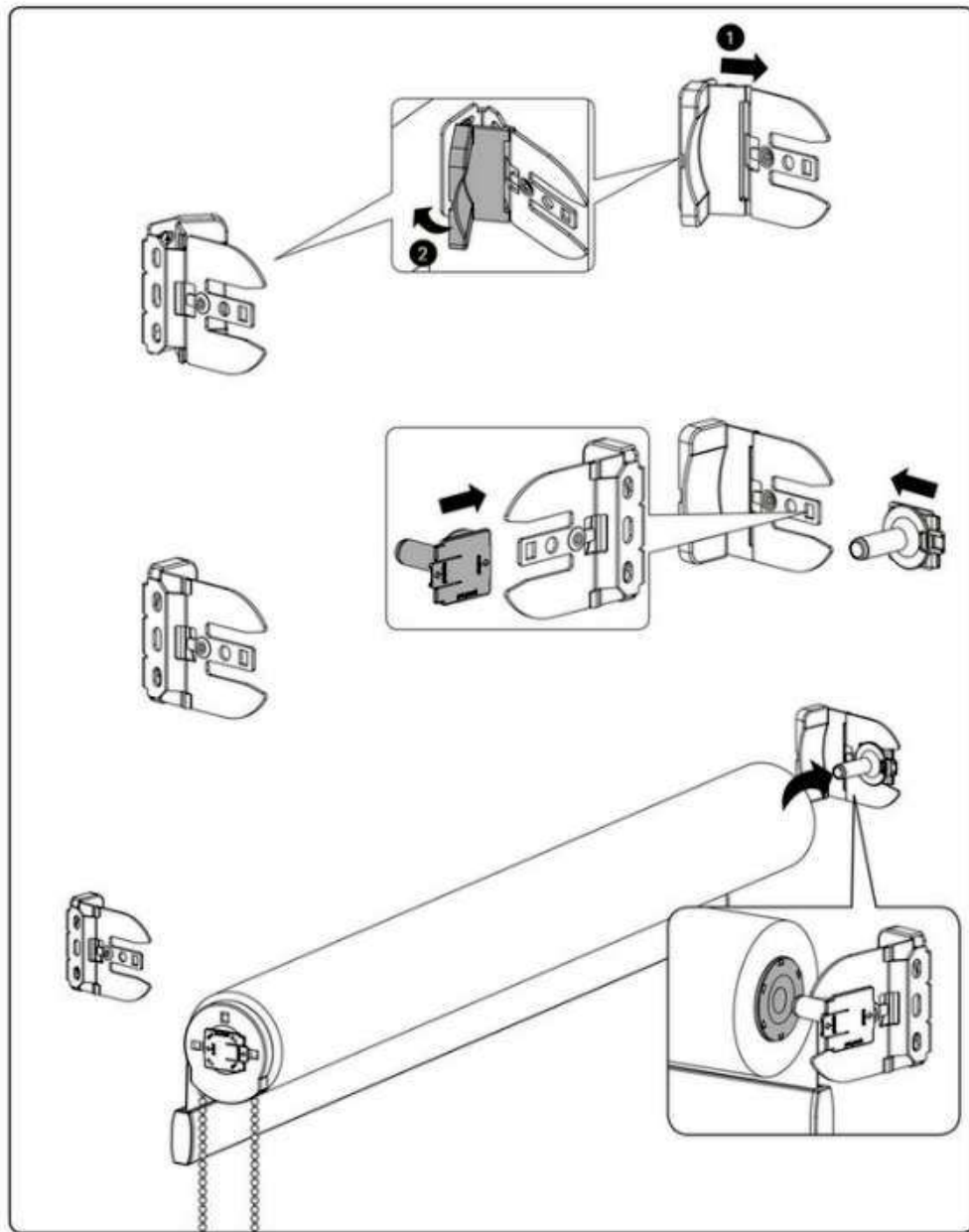
2. Marcar con el lápiz grafito la posición de los soportes y la posición de los tornillos, según el ancho de la cortina. Los soportes pueden ser instalados al muro, al cielo o a la superficie superior del vano si la instalación se realizará dentro de vano.

Nota crítica: Ambos soportes deben ser instalados a nivel para asegurar que al subir la cortina, la tela se enrollará correctamente garantizando un funcionamiento suave, de lo contrario la tela podría enrollarse hacia uno u otro lado de la cortina, dañando los bordes de ella y dificultando la operación.

3. Perforar e instalar los tarugos adecuados a la superficie en la que se instalará y luego instalar los soportes metálicos con los tornillos respectivos para los tarugos seleccionados.



4. Fije las tapas de tornillo y cilindro de ajuste a los soportes metálicos e instale la cortina según lo indicado:



5. Instale las tapas de soporte lateral y opere la cortina para verificar que ha quedado correctamente instalada.

